

Die Schule brennt

Info für Lehrpersonen



Arbeitsauftrag	Die Klasse übt den Ernstfall. Arbeit mit Piktogrammen.
Ziel	Die SuS lernen die Fluchtwege im Schulhaus kennen und werden sensibilisiert für das „grüne Männchen“.
Material	Arbeitsblätter
Sozialform	PA
Zeit	45'

Zusätzliche Informationen:

- Piktogramme im grössten Einkaufsladen des Dorfes suchen
- Notausgänge suchen und darauf achten, ob sie frei sind
- Vorhandene Piktogramme suchen und deren Bedeutung erklären
- Schulzimmerregeln in Piktogrammen zeichnen
- Den Fluchtweg mit verbundenen Augen absolvieren

Die Schule brennt

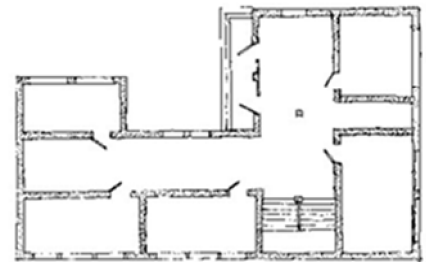
Arbeitsunterlagen



Aufgabe: Nimm einen Schulhausplan. Suche das Klassenzimmer und kennzeichne es. Erkunde das Schulhaus oder die Turnhalle nach Fluchtwegen. Zeichne diese mit einer grün gestrichelten Linie ein.

Fluchtweg im Schulhaus

Wenn es im Schulzimmer brennt, muss die Klasse zusammen, geordnet und ruhig auf den Pausenplatz fliehen können. Dazu musst du den Fluchtweg vom Schulzimmer nach draussen auswendig kennen.



Welche Fenster im Parterre lassen sich öffnen?

Wo sind Wege versperrt?

Wo sind Fluchtmöglichkeiten mit Material verstellt?

Die Schule brennt

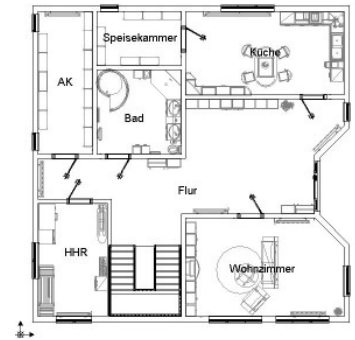
Arbeitsunterlagen



Aufgabe: Besorge oder zeichne einen Plan eurer Wohnung. Erkunde mit dem Plan den Weg aus deinem Zimmer bis zur Haustüre. Zeichne die Fluchtwege mit einer grün gestrichelten Linie ein.

Fluchtweg Zuhause

Wenn es trotz aller Vorsichtsmassnahmen zu Hause einmal brennt, müssen alle Leute das Haus rasch verlassen können. Den Weg nach draussen sollte man „blindlings“ kennen. Der Weg nach draussen darf nicht verstellt sein.



Welche Fenster im Parterre lassen sich öffnen?

Wo sind Wege versperrt?

Wo sind Fluchtmöglichkeiten mit Material verstellt?

Die Schule brennt

Arbeitsunterlagen



Aufgabe: Die folgenden Piktogramme solltest du im Zusammenhang mit Feuer kennen. Schreibe zu jedem die mögliche Bedeutung. Suche einige im Schulhaus. Wo findest du sie? Zeichne sie in den Plan ein.

Piktogramme



Die Schule brennt

Arbeitsunterlagen



Aufgabe: Die folgenden Piktogramme solltest du im Zusammenhang mit Feuer kennen. Schreibe zu jedem die mögliche Bedeutung. Suche einige im Schulhaus. Wo findest du sie? Zeichne sie in den Plan ein.

Eigene Piktogramme



Die Schule brennt

Lösungen



Piktogramme



Sammelpunkt



Erste Hilfe



Rauchen verboten



Rettungsweg Treppe abwärts



Notausgang



Handtaster



Feuerlöscher



Notruftelefon



Rettungsweg rechts



Kein offenes Feuer